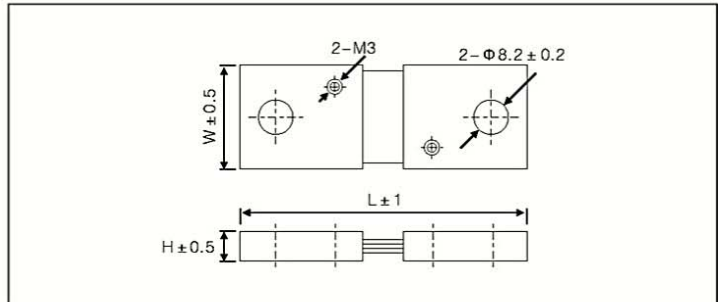


FL-2 精密分流器 precision shunts



构造图 Construction



产品特点 Features

- 高可靠性
- 高过载能力
- 极低的电感
- High reliability
- High over loading ability
- extremely low inductance

应用范围 Applications

- 用于扩大仪表的测量电流范围
- 可用于均流或取样检测
- Used for extending the current range of measure
- Current balance or sampling for testing

外形尺寸 Dimensions(mm)

型号 Type	50mv	60mv	75mv	精度 Tolerance	温度系数 (10 ⁻⁶ /°C)
200A	60 × 20 × 3.85	60 × 20 × 3.85	62 × 20 × 3.85	± 0.5%	± 25 ± 50 ± 100
300A	67 × 25 × 5	67 × 25 × 5	70 × 25 × 5		
400A	66 × 25 × 5	67 × 25 × 5	68 × 25 × 5		
500A	79 × 25 × 8	79 × 25 × 8	81 × 25 × 8		
600A	78 × 25 × 8	79 × 25 × 8	79 × 25 × 8		
700A	79 × 25 × 12	79 × 25 × 12	82 × 25 × 12		

执行标准 Reference Standards

GB/T5729-2003

订货示例 How To Order

例如 Example

FL-2	500A	50mv	±0.5%	±50ppm	盒装 Boxes
产品型号 Type	额定电流 Rated current	额定压降 Rated drop	精度 Tolerance	温度系数 TCR	包装方式 Packaging
FL-2	500A 8A 10A 12A 14A	50mv 60mv 75mv	±0.5% ±1%	±25ppm ±50ppm ±100ppm	盒装 Boxes